



Riddarhyttan Resources AB

PRESSMEDDELANDE DEN 11:E MARS 2002

- **Längsprofiler av de mineraliserade zonerna i Suurikuusikko**

För att underlätta förståelsen av resultaten från borrhoprogrammet vid Riddarhyttans förekomst i Suurikuusikko redovisas en bilaga ur den kommande årsredovisningen som visar längsprofiler från;

- Ketolaförekomsten
- Eteläförekomsten
- Sydöstra förekomsten
- Huvudförekomsten
- Rouravaara

*Lars-Göran Ohlsson
(utsedd till "QP" av Svenska Gruvföreningen)*

För mer information, vänligen kontakta:

Riddarhyttan Resources AB

Lars-Göran Ohlsson, VD
Telefon: 031-3357541, 0920-75899 eller 070-5501948
E-mail: lars-goran.ohlsson@riddarhyttan.se
eller
Jürgen Walter, ekonomi- och informationschef
Telefon: 031-3357541 eller 0708-200201
E-mail: info@riddarhyttan.se

Riddarhyttan Resources AB är ett prospekteringsbolag med förekomster av bas- och ädelmetaller i de Nordiska länderna. Företagets primära affärsidé är att genom prospektering eller köp förvärva nya förekomster som genom detaljprospektering kan förädlas till brytvärda malmer. I förekomsten vid Suurikuusikko (Finland), som är Riddarhyttans mest avancerade projekt, uppgår tonnaget ("indicated" och "inferred resources") till 8,3 miljoner ton med 6,1 gram guld per ton (cirka 1,6 miljoner ounces guld).

Bilaga till Årsredovisning 2001

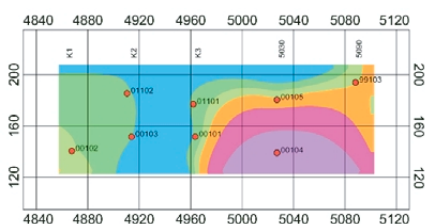
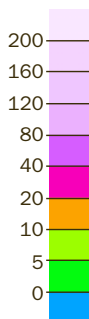
Den nya information som borrningen under 2001 och 2002 givit har resulterat i en omtolkning av de mineraliserade zonerna. I huvudsak innebär denna att dessa får en längre utsträckning samt att en del av den rikare mineraliseringen i huvudförekomstens centralzon överförs till de västra zonerna. Då de mineraliserade zonerna i vissa lägen förenar sig är det svårt att på ett korrekt sätt åskådliggöra dem i längsprofiler.

I de lägen två guldförande zoner tangerar varandra eller förenar sig har de redovisats i profilerna för båda zonerna. Detta får till följd att de delar av mineraliseringen som utgör två zoner redovisas i två olika längsprofiler.

Exempel

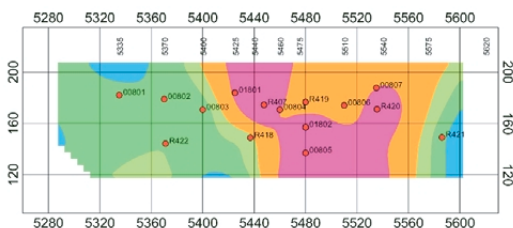
Om en *A-zon* och en *B-zon* förenas till en *A+B-zon* visar längsprofilen för *A-zonen* enbart denna när zonerna är åtskilda och *A+B-zonen* i de lägen zonerna förenats. På samma sätt visar längsprofilen för *B-zonen* enbart denna när zonerna är åtskilda och *A+B-zonen* i de lägen zonerna förenats.

Samtliga längsprofiler visar mineraliseringsringarnas verkliga bredd i meter multiplicerat med guldhalten i gram per ton (se skalan här bredvid). Profilerna inkluderar resultaten av samtliga borrhål fram t.o.m. februari 2002.



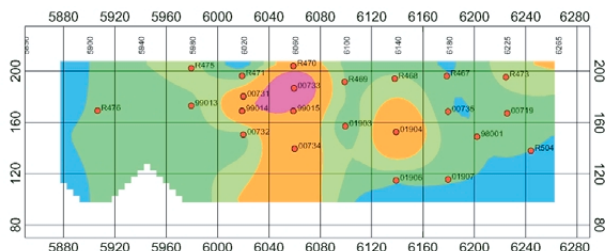
Figur 1

Längsprofil genom A-zonen i Ketolaförekomsten.



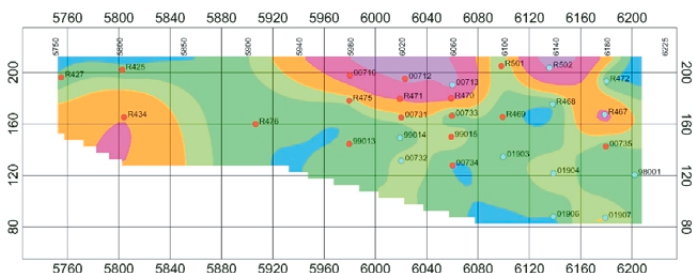
Figur 2

Längsprofil genom Eteläförekomsten.



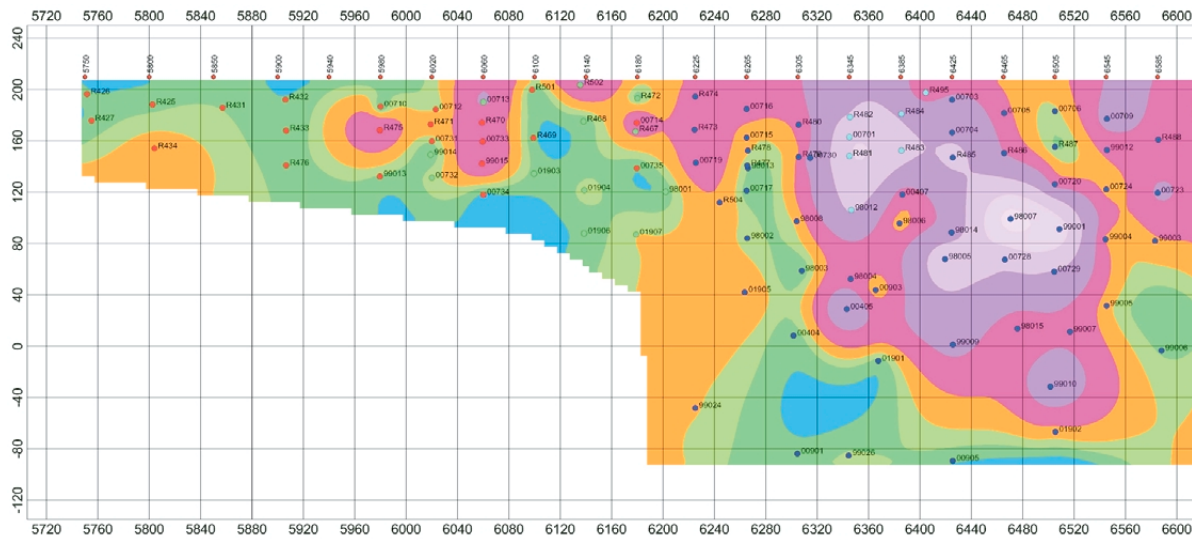
Figur 3

Längsprofil genom A-zonen i sydöstra förekomsten.

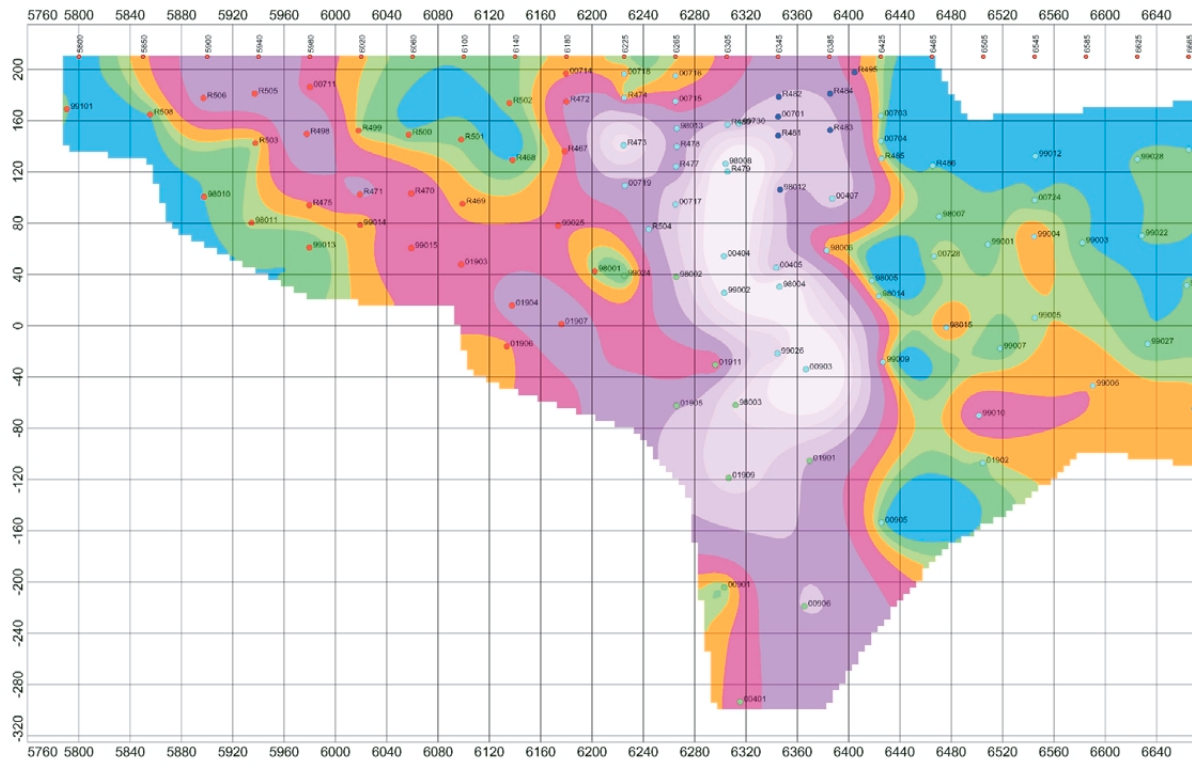


Figur 4

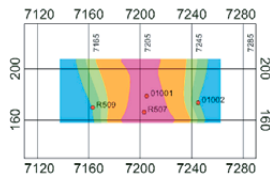
Längsprofil genom C-zonen i sydöstra förekomsten.



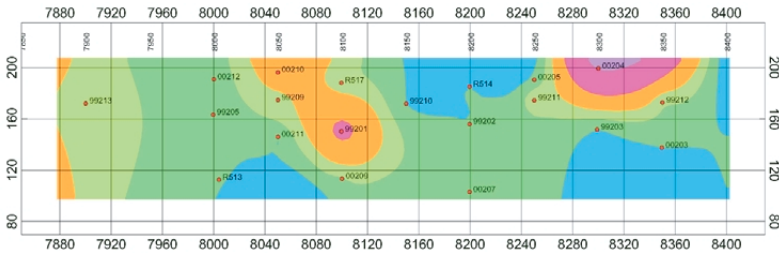
Figur 5
Längsprofil genom B-zonen i sydöstra förekomsten och centralzonen (västra zonen B) i huvudförekomsten.



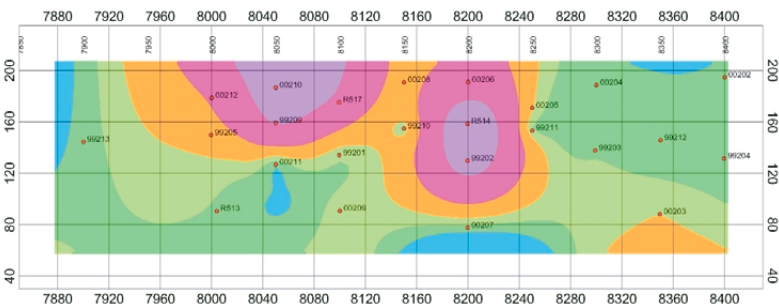
Figur 6
Längsprofil genom sydvästra förekomsten och västra zonen B (västra zonen A och centralzonen) i huvudförekomsten.



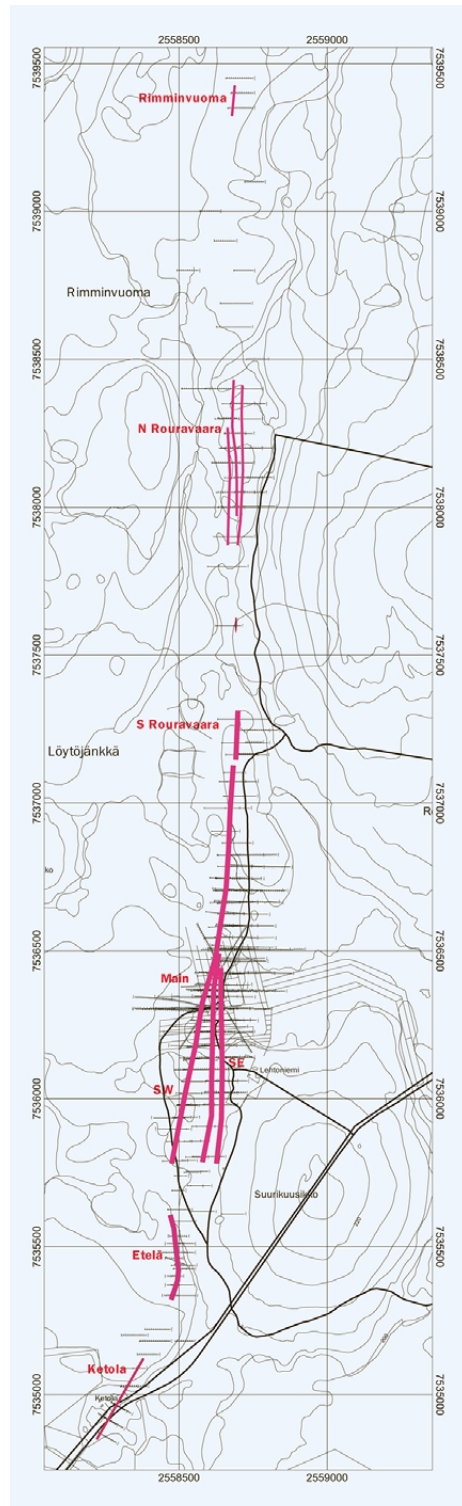
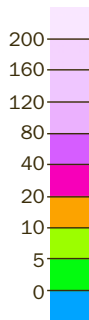
Figur 10
Längsprofil genom A-zonen i södra Rouravaara.



Figur 11
Längsprofil genom A-zonen i norra Rouravaara.



Figur 12
Längsprofil genom B-zonen i norra Rouravaara



Figur 13
Karta visande läget av förekomsterna i Suurikuusikkofältet



Riddarhyttan
RESOURCES AB

- Box 5264, 401 25 Göteborg. Tel: 031-335 75 41. Fax: 031-15 42 00.
 - Aurorum 30, 977 75 Luleå. Tel: 0920-758 99. Fax: 0920-758 98.
 - 161 Lou's Boulevard, Rockwood, Ontario, Kanada NOB 2KO. Tel: +1-519-856 08 88. Fax: +1-519-856 16 83.
- Riddarhyttan Resources OY**
PL 84, 99101 Kittilä, Finland. Tel: +358-16-64 22 38. Fax: +358-16-64 22 40.
www.riddarhyttan.se